



# GWERN



Gan Dr Elin Walker Jones  
Llyfr yn y gyfres 'Byw gyda Awtistiaeth'

# Lluniau gan Don Braisby

Diolchiadau

Diolch i:

Mrs Sioned Jones

Bwrdd yr Iaith Gymraeg

Calendr Enwogion 2005 Cyfeillion Autism Cymru  
Ysgol Gymraeg Coed y Gof, Pentrebaen, Caerdydd

Autism Cymru

Swyddfa Genedlaethol

6 Stryd Great Darkgate

Aberystwyth

Ceredigion

SY23 1DE

Ffôn: 01970 625256

ebost: [sue@autismcymru.org](mailto:sue@autismcymru.org)

[www.autismcymru.org](http://www.autismcymru.org)

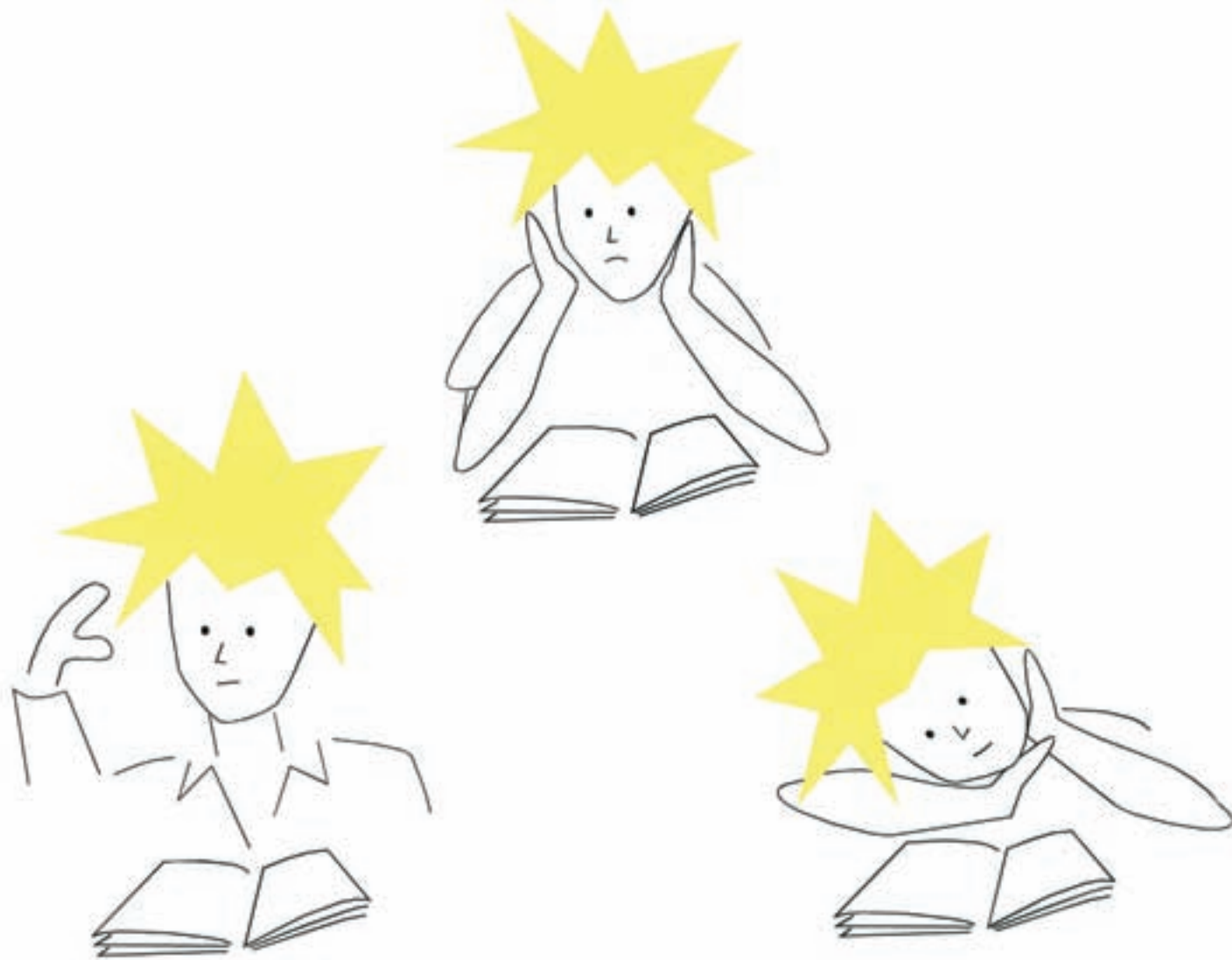
[www.awares.org](http://www.awares.org)



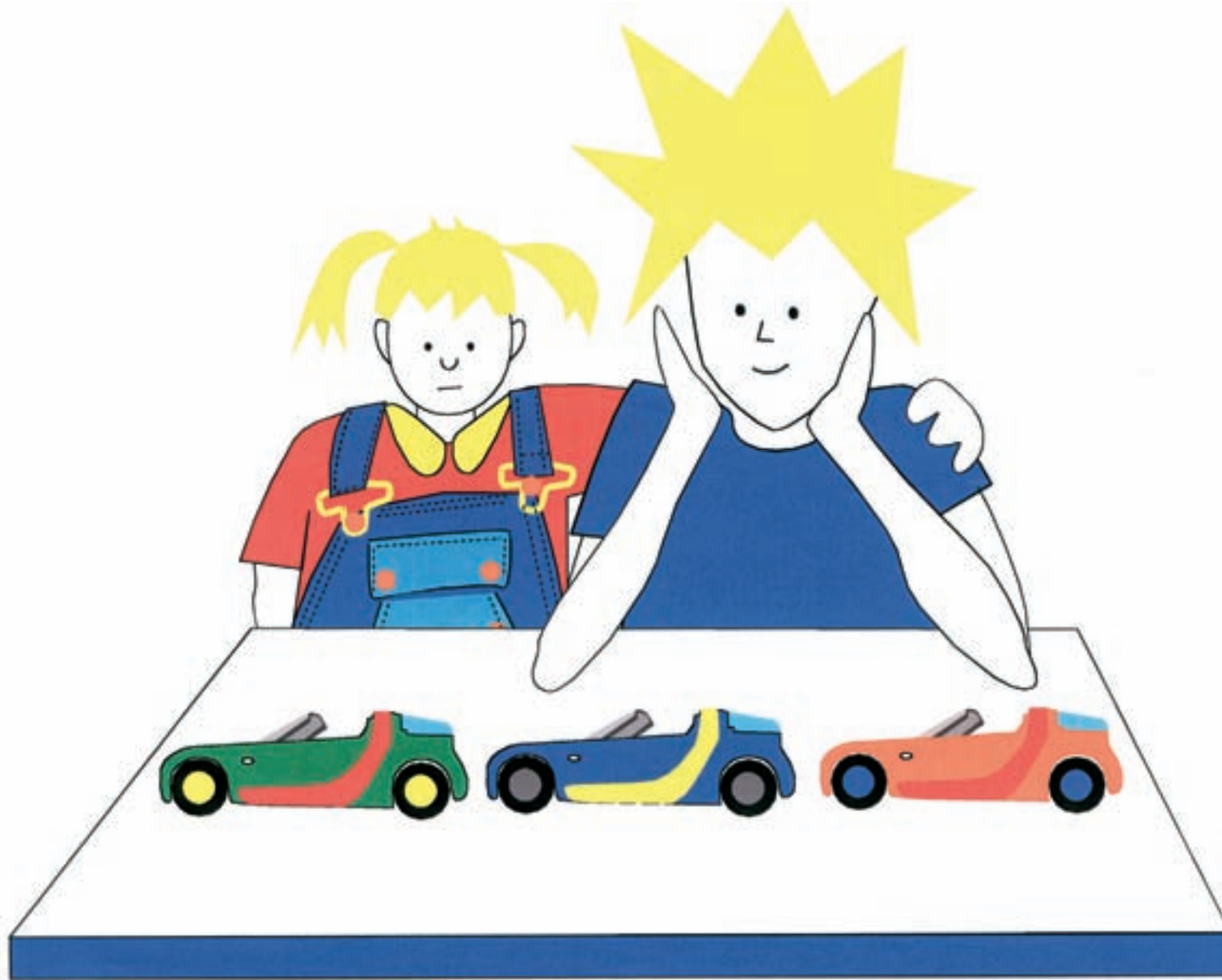
Lisa ydw i



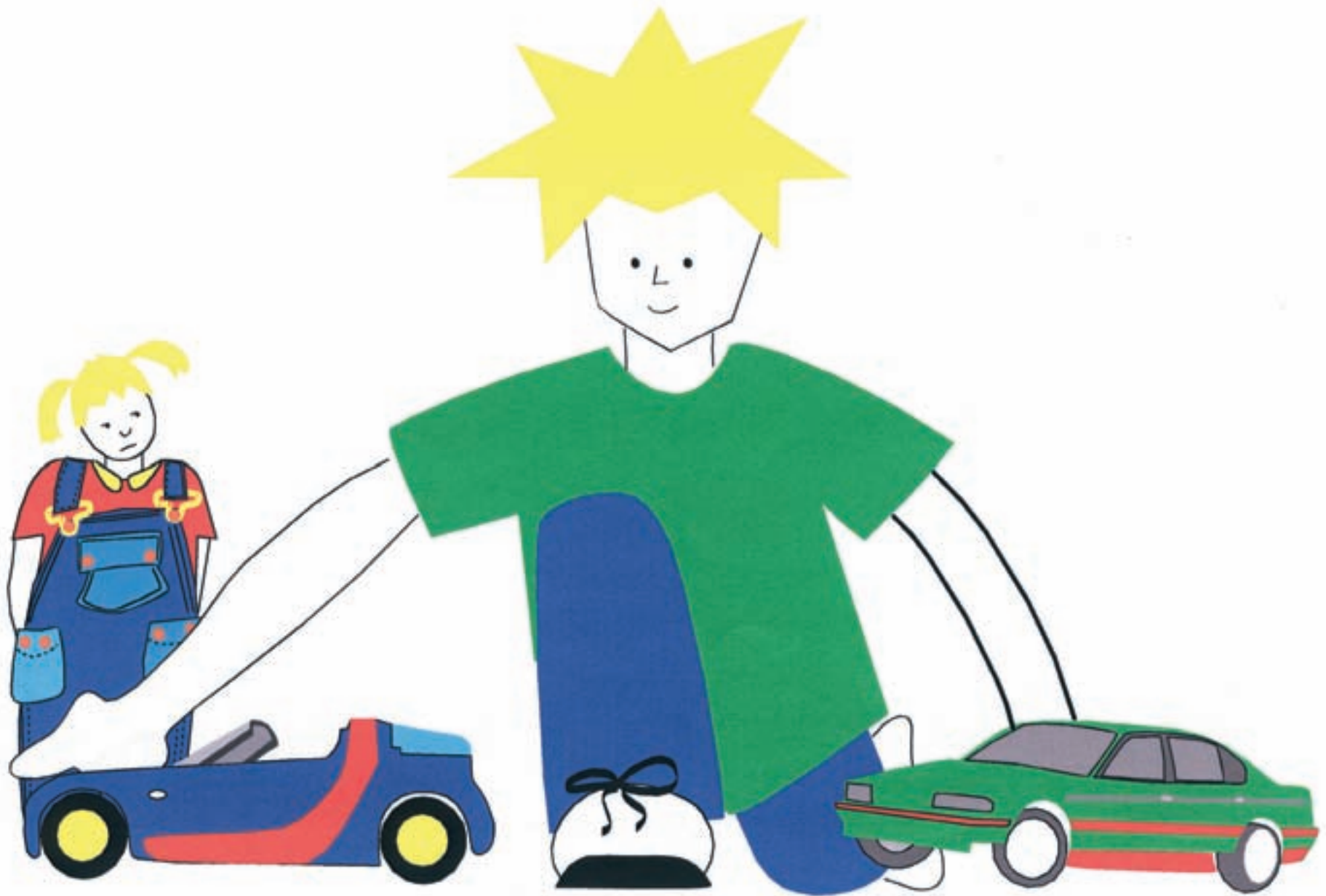
Dyma Gwern, fy mrawd



Mae e'n edrych run peth â bechgyn eraill ond dyw e ddim yn gwneud pethe run fath â nhw...



Weithiau pan dwi'n siarad gyda fe

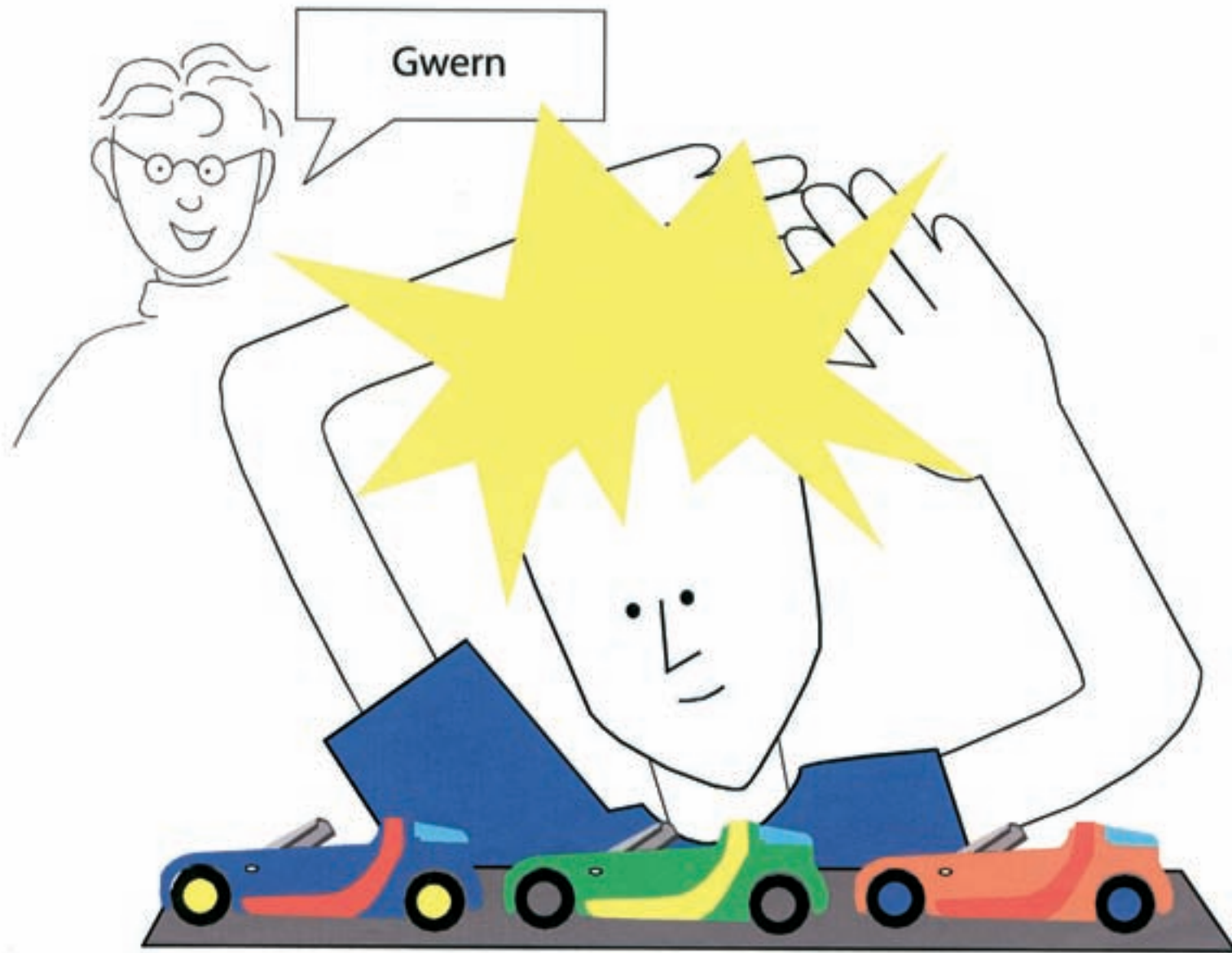


Dyw e ddim yn cymryd sylw ohonof i



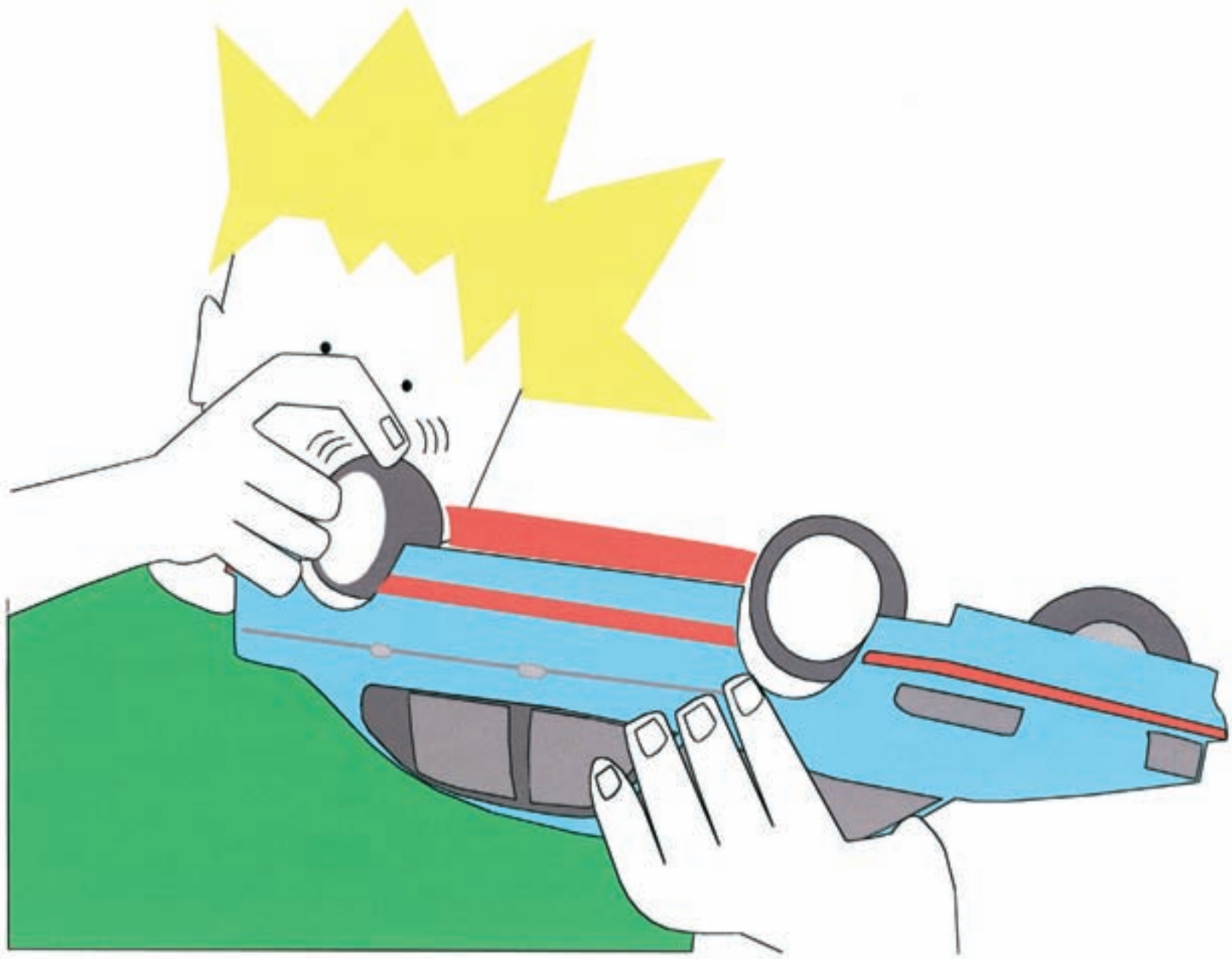
...dyw e ddim yn fy neall i



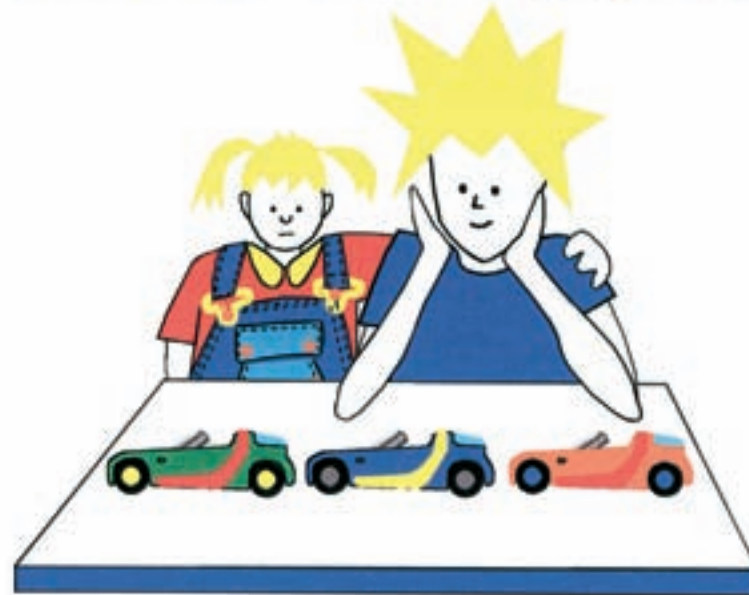
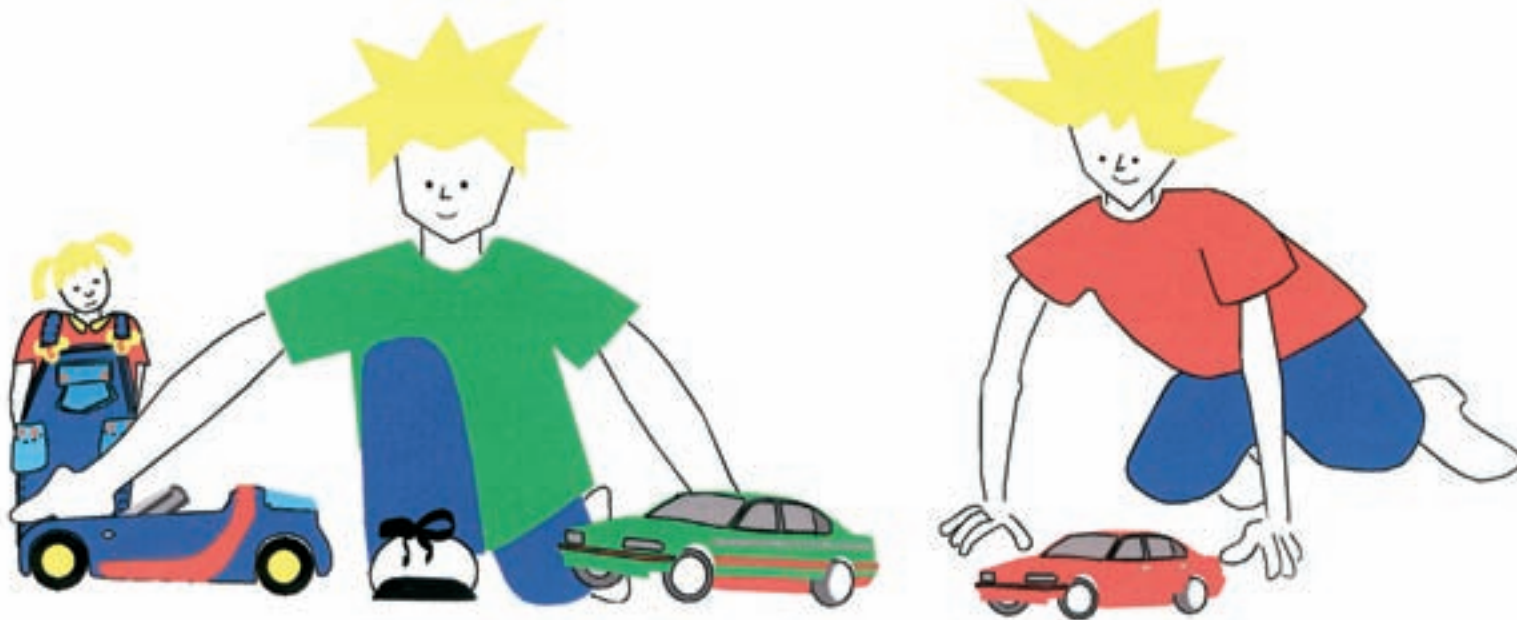


Weithiau pan mae e'n chwarae dyw e ddim yn gweld na chlywed neb arall





Mae Gwern wrth ei fodd gyda cheir bach



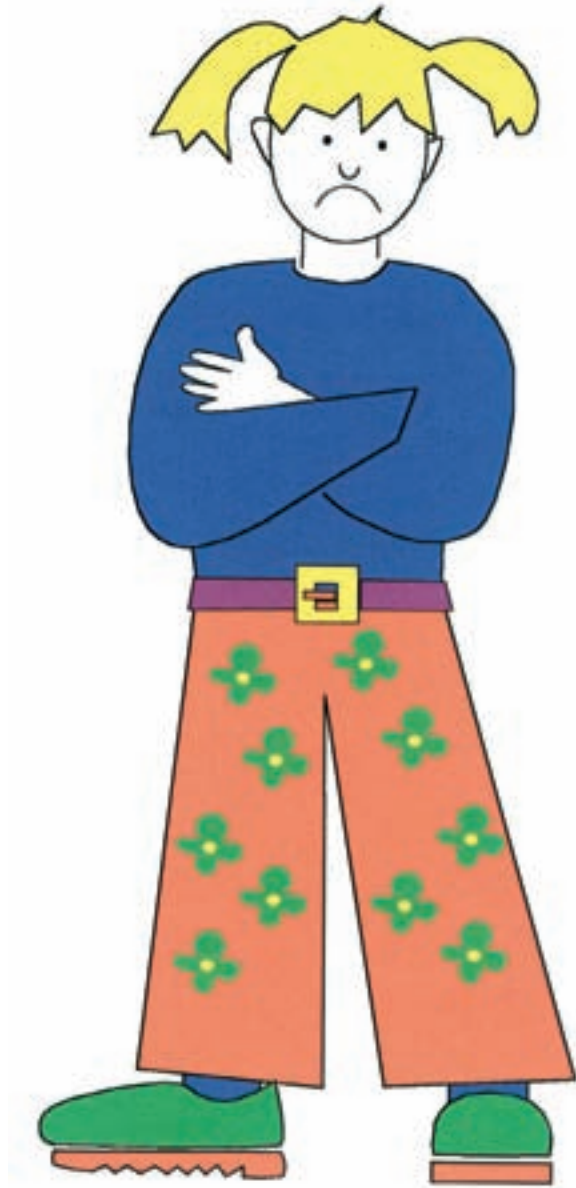
A dweud y gwir mae e'n CARU ceir bach!



Pan dwi'n lliwio mae Gwern yn mynd â'r creionau HEB OFYN!



Dyw e ddim yn sylweddoli na ddyle fe fynd â phethe pobol eraill HEB OFYN!!



Dyw e ddim yn sylweddoli ei  
fod e'n fy ypsetio i



Mae e'n rhoi ei ddwylo dros  
ei glustiau yn y siop



Mae ofn y sŵn arno





Weithiau mae Gwern yn sgrechian



Mae pobl yn edrych arno fe



Dyw e ddim yn gallu siarad fel fi a dweud beth sydd angen arno fe



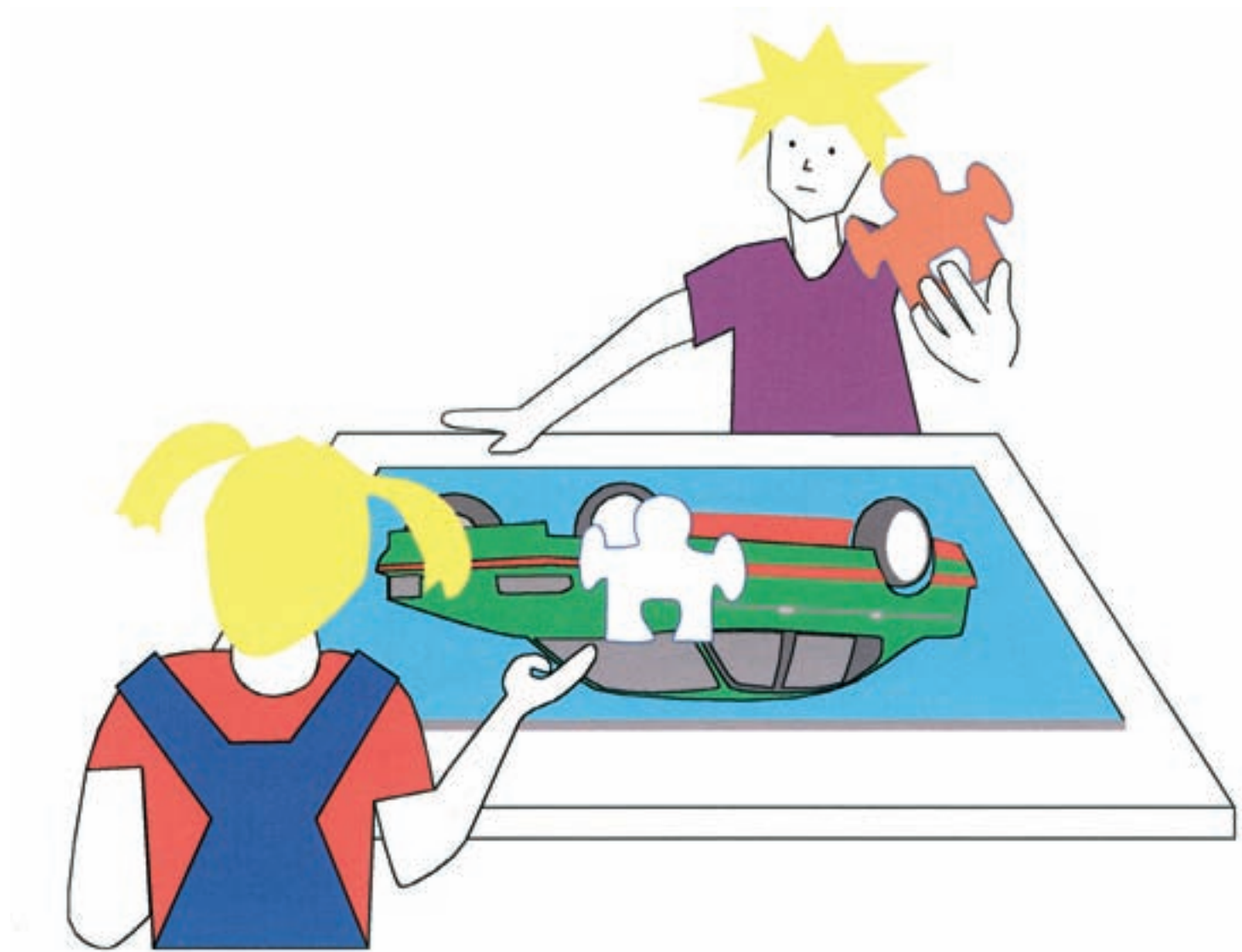
Dyw Mam ddim yn meddwl fod Gwern yn  
ddoniol pan mae e'n tynnu ei ddillad...  
ond mae e'n boeth!



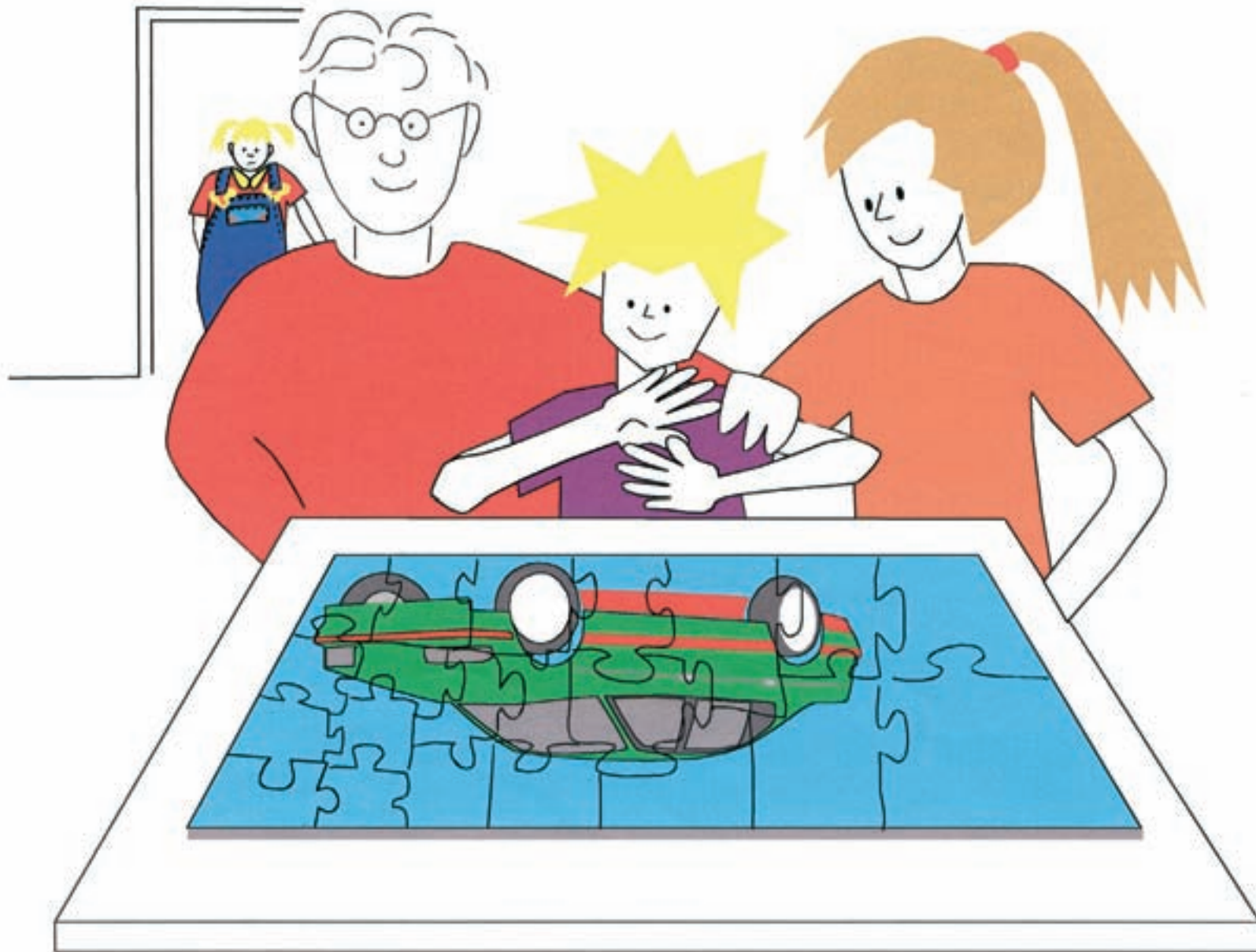
Weithiau mae Gwern eisiau  
chwarae yng nghanol nos



Dyw e ddim wedi blino  
mae Mam a Dad a fi wedi blino

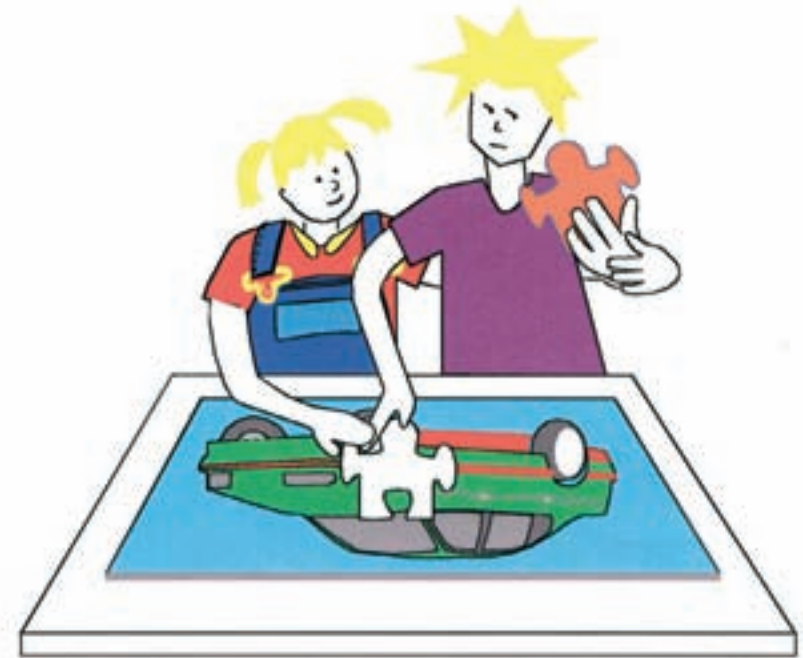
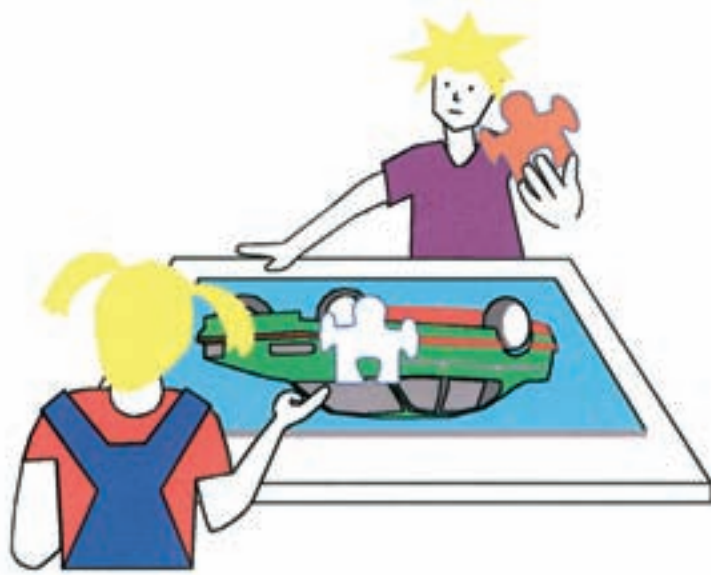


Mae angen help ar fy mrawd i  
wneud pethau syml pethau dwi'n  
medru gwneud yn rhwydd

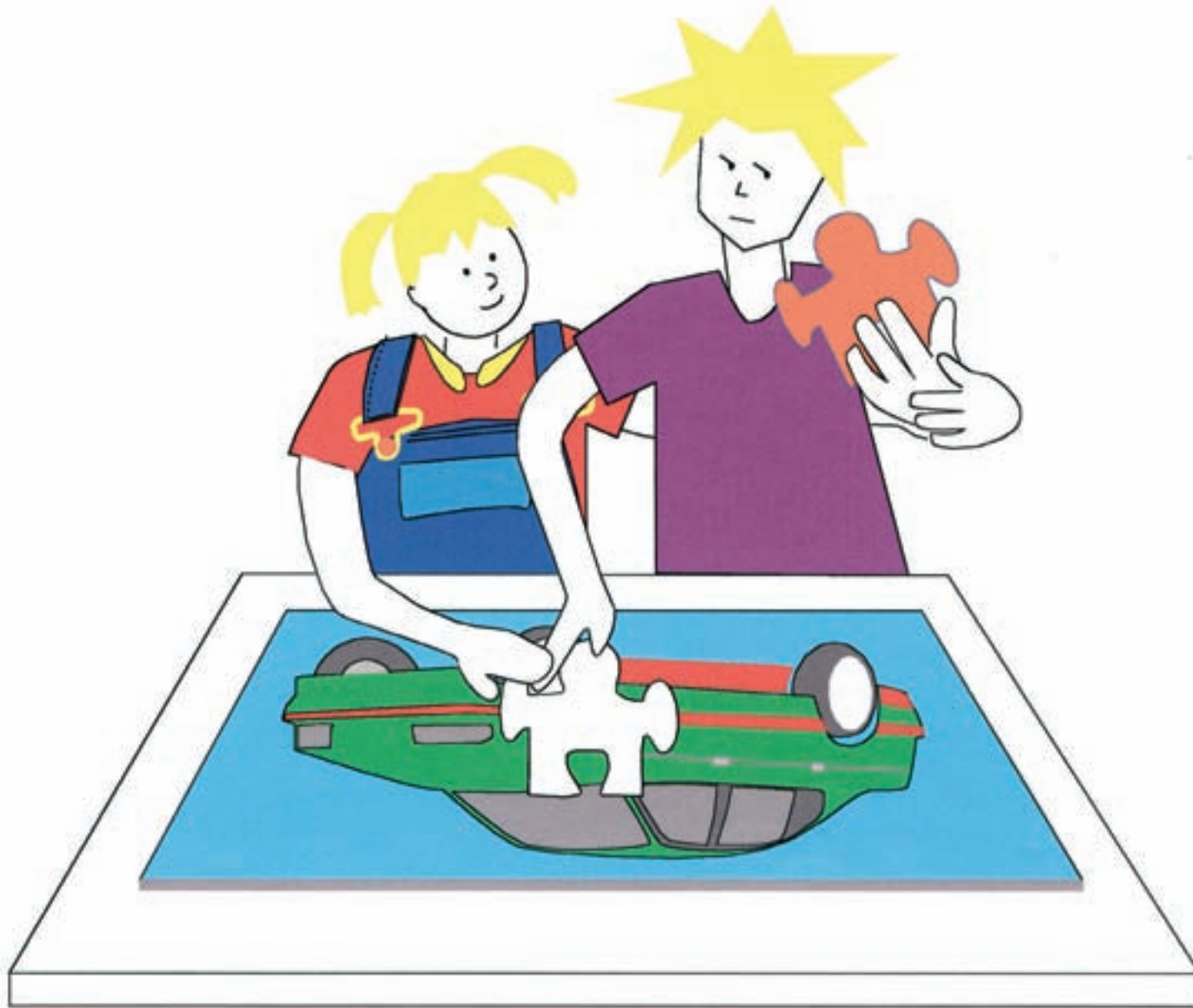


Mae pobl yn gwneud lot fawr o ffys

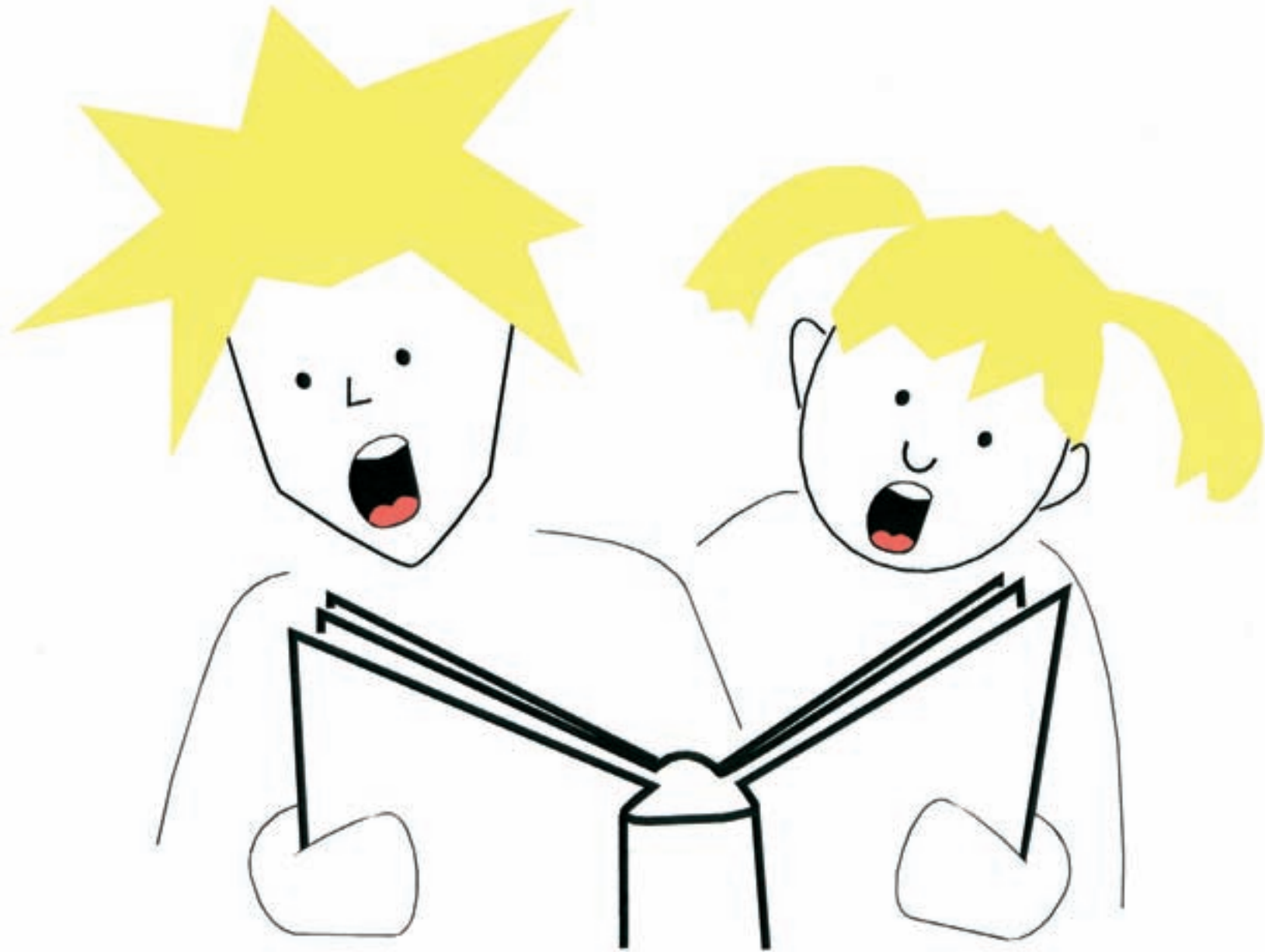




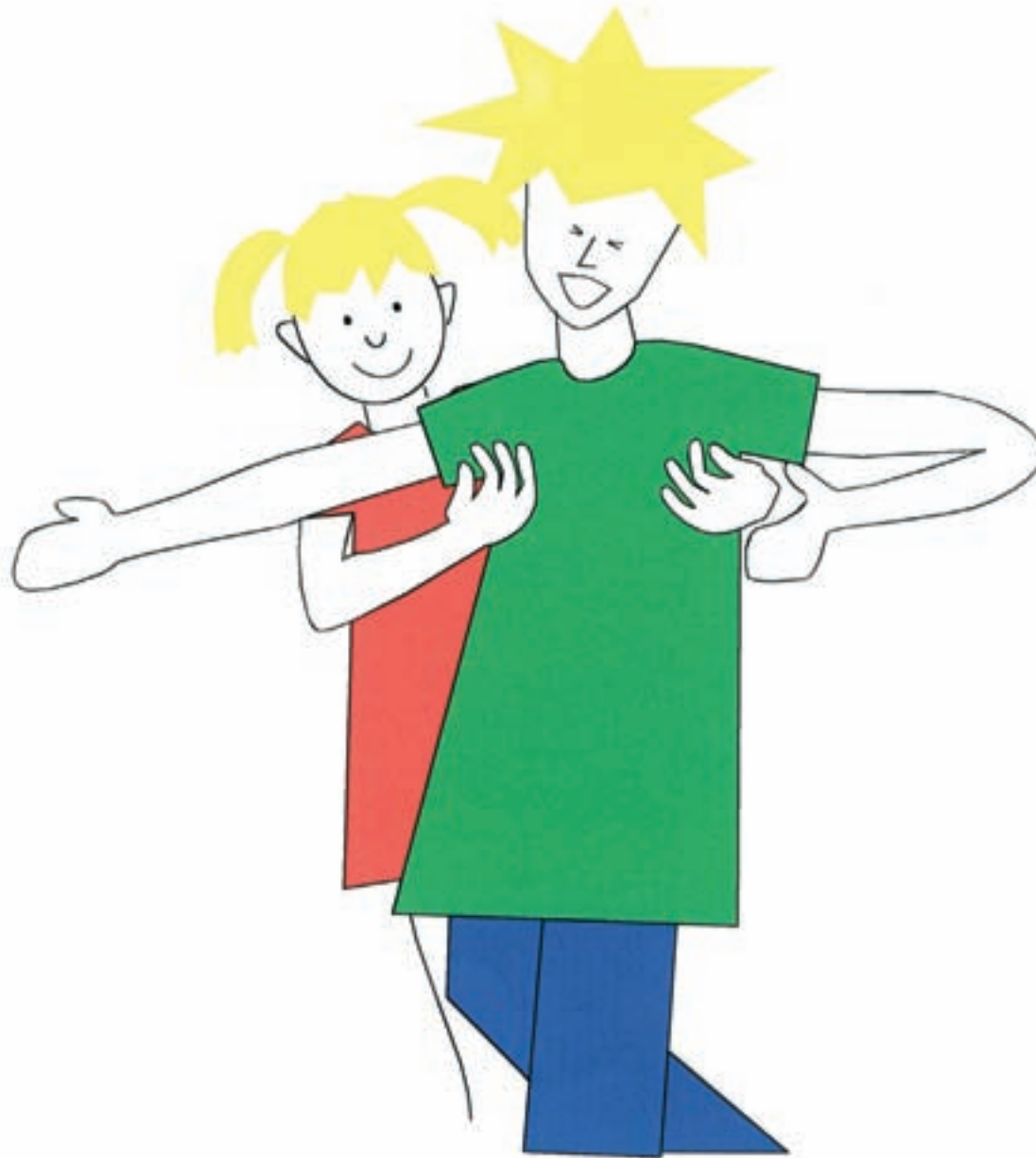
Mae pethau'n fwy anodd iddo fe



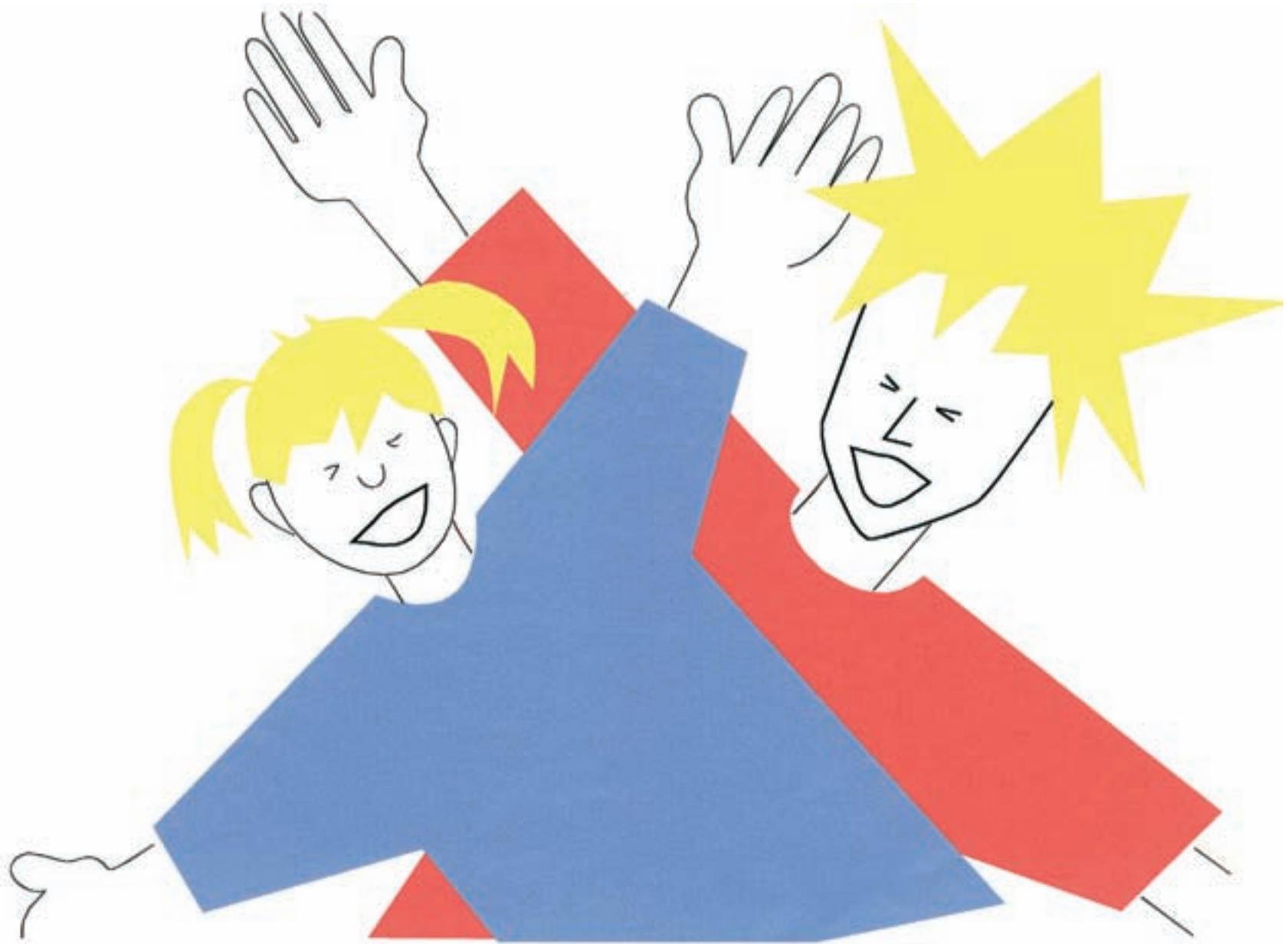
Weithiau dwi'n helpu Gwern



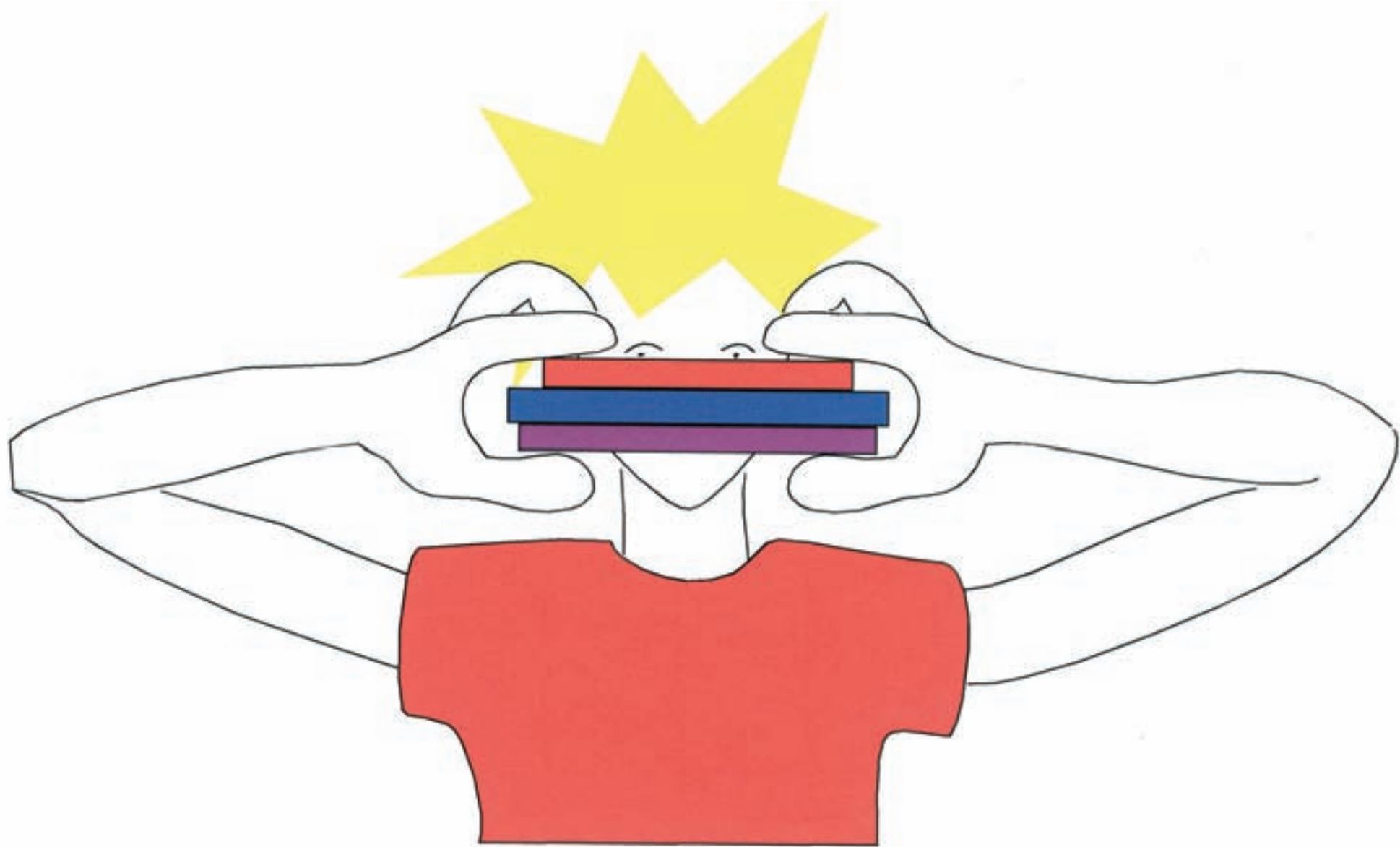
Mae e'n hoffi canu



A chwarae goglais



Dwi'n gallu gwneud iddo chwerthin



Ydi mae Gwern yn wahanol  
mae ganddo awtistiaeth



Ond mae lle i bawb yn y byd yma



A dwi'n ei garu e beth bynnag



